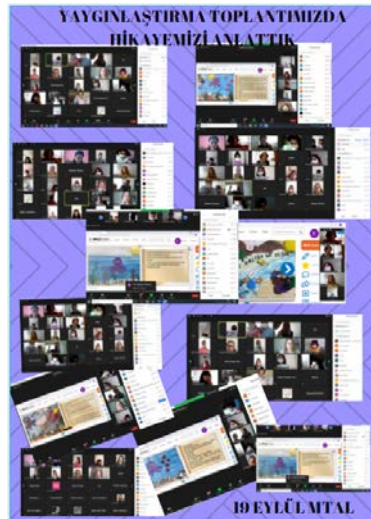
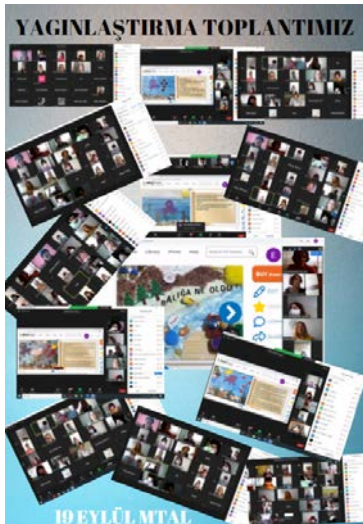
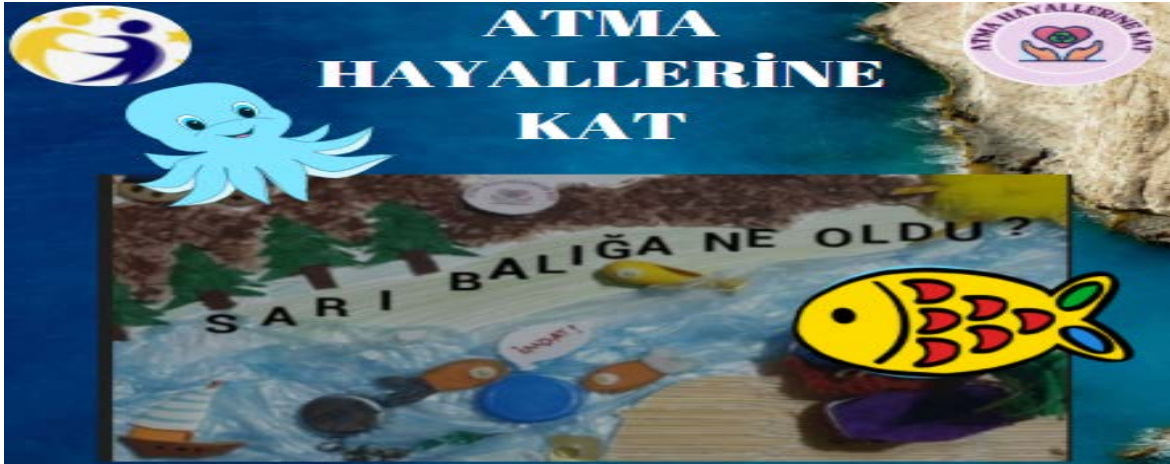


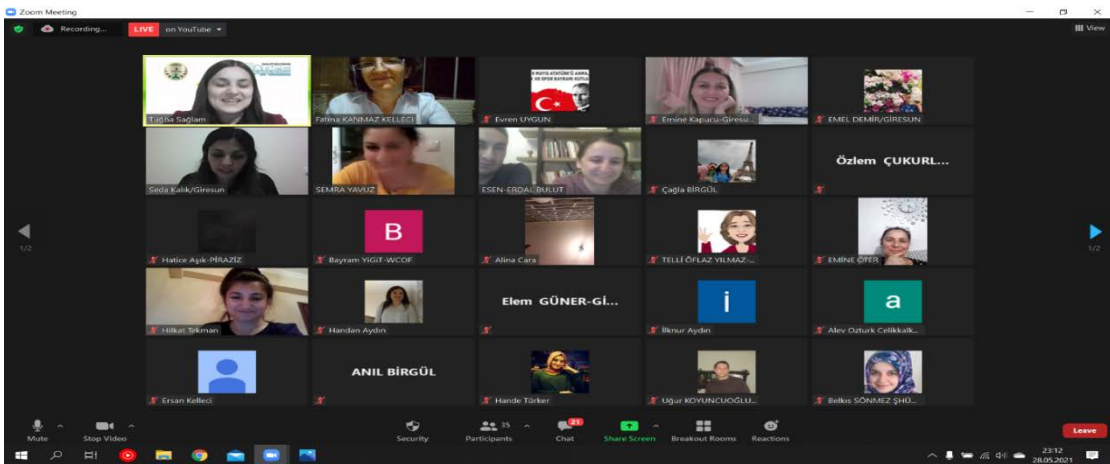
ATMA HAYALLERİNE KAT

19 EYLÜL MESLEKİ VE TEKNİK ANADOLU LİSESİ ÇOCUK GELİŞİMİ VE EĞİTİMİ öğretmeni FATMA KANMAZ KELLEÇİ nin kuruculuğunu yaptığı eTwinning proje çalışmaları sona eriyor.

Ülkemizden İstanbul-Bursa -İzmir -Hatay-Mardin -Erzurum -Tokat-Giresun 7 farklı il 10 okul ve 43 öğrencinin katılımı ile başlayan proje çevrede farkındalık yaratarak duyarlılık kazandırdılar. Çevre koruma bilinci oluşturmak, artık malzemeleri değerlendirerek etkinliklerde dönüşümlerini sağlama, sorumluluk alma, iş birliği ile hedefe ulaşmak, problemlere hayal gücü ile yaratıcı çözüm üretme, ifade edici dil becerilerini geliştiren öğrenciler güzel çalışmalara imza attılar

Öğrenciler farklı okullardan farklı öğretmen ve öğrencilerle çalışarak birlikte çalışma, düşüncelerini paylaşma ve farklı bakış açısı kazanma, takım çalışmalarında görev alma, teknolojik araçları tanıma ve kullanma, cümle tamamlama ile başlatıp istasyon tekniği ile çevre koruma mesajları içeren hikaye yazarak güzel bir kitap oluşturdular. Rendorforseet ile Akrostiş Şiir, İstiklal Marşı 100.yıl kutlama, işaret dili ile gençlik marşı,anneler günü, Artsteps ile sanal sergi,dijital dergi-e dergiLinoit ile sanal pano vb farklı etkinliklerde yer alara kweb 2 araçlarını kullanmayı öğrendiler ve farkındalık oluşturmaya devam ettiler. Yoğun çalışmalar sonrası final ürünü olan e book stroyjumper ile kitap haline getirildi. Hikaye kitabının ismi olan SARI BALIĞA NE OLDU öğrencilerin demokratik seçimi verildi. Kitap Türkiye genelinde ve ilçemizde okul öncesi eğitim kurumlarında öğrencilere anlatılarak güzel dönütler alındı.Proje kurucusu Fatma KANMAZ KELLEÇİ projeyi GİRESUN İYİ ÖRNEKLER VEBİNARI nda tanıtarak çalışmalarını anlattı.





Recording LIVE on YouTube You are viewing EMEL DEMİR/GİRESUN's screen View Options

twinspace Dashboard İTALYA Kanal içeriği - YouTube Studi Facebook ile giriş yap - Yaktır

twinspace.etwinning.net/116676/pages/page/1536696

Uygulamalar Google girimet.net e-Okul İikÖğretim...

ANASAYFA SİYFALIK HAYAT KALEMLİK FORUM ÇEVREDE YERLEŞTİRME ÜZLEMLİK

Sayfalar

- you tube
- Facebook
- Yayınlama Etkinlikleri

EKİM

- Okul ve Öğretmen Tanıtım
- Proje Ortakları Tanıtım
- Öğretmen Webinar
- Logo ve Afis Tasarlama

ANKET ÇALIŞMALARIMIZ

- Proje Öğretmenler Başlangıç Anketi
- Öğretmen Son Değerlendirme Anketi
- Proje öğrenci Ön Test

Arşiv

Bir sayfa oluştur

PROJE İÇERİĞİ

PROJE ÖZETİ

Çeşitli nedenlerden dolayı bir arada yaşamak durumunda olan insanlar arasında olumlu ilişkilerin gelişmesi bir toplumda karşılıklı hoşgörü, denge ve uyumun sağlanması açısından önem taşımaktadır. Sınırları giderek donduran bir dünyada insan topluluklarını birlikte yaşamalarını gerektiren koşullar nedeniyle karşılıklı anlayış ve uyumun gerçekleştirilmesi açısından farklı ülkelerin, kültürlerin tanınması ve bilmesinin önemli bir adım olarak görülmektedir. Bunun gerçekleştirilmesi için farklı insanların birbirlerine karşı gösterdikleri anlayış, hoşgörü ve başkalarının farklılıklarını kabul etme temelinde bir toplumsal yapıya gereksinim olduğu açıktır. Bu nedenle okul öncesi dönemden başlayarak çocuklara diğer ülkelerin eğitim özelliklerini ve kültürlerinin farklılığı eğitim programlarının hazırlanıp uygulanması ile hissedilmesi gerekmektedir. Bu görüşlerden hareketle bu araştırmada Dünyanın 8 ülkesinin eğitim özellikleri ve kültürü ile ele alınıp incelendiği bir kültürlerarası öğrenme programının etkinliği öğrencilerde belirlenmektedir.

HEDEFLER

1- Okul öncesi ve ilköğretim çocuklarının değişik ülkelerin ve kültürlerini tanıyarak kültür bilinci kazandırmak üzere bir eğitim programı etkinliği tasarlanmaktadır.

Bu site, internet sitenizdeki trafik akışını analiz etmek için çerezler kullanmaktadır. Çerezleri nasıl kullanıldığını ve ayarları nasıl değiştirebileceğinizi ile ilgili daha fazla bilgi edinmek için tıklayın.

Bu çerezleriniz kabul edilmektedir. Bu çerezleriniz kabul edilmektedir.

Mute Stop Video Security Participants 43 Chat Share Screen Breakout Rooms Reactions Leave